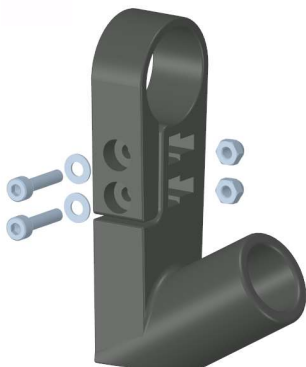


1. Lieferumfang



1x Lenkerhalterung für Lenker Ø22,2mm aus ASA
2x M3x10 Schraube aus Stahl A2, nicht rostend
2x M3-Scheibe aus Stahl A2, nicht rostend
2x M3 selbstsichernde Mutter aus Stahl A2, nicht rostend

2. Montage am Lenker

Anzugsmoment M3x10 → max. 0,5Nm



Stecken Sie die selbstsichernden Muttern M3 komplett in die vorgesehenen Aussparungen hinein.

Klappen Sie die Lasche der Halterung auf und bringen Sie die Halterung auf den Lenker an.

Anschließend verwenden Sie die M3x10 Schrauben inkl. M3-Scheiben für die Befestigung der Halterung am Lenker. Das Anzugsmoment darf maximal 0,5Nm betragen.

3. Montage von Zubehör



Sie können verschiedene Fahrradzubehöerteile befestigen, die für einen Ø22,2mm geeignet sind (Darstellung Rohloff E14 Taster).

Bitte beachten Sie die Hinweise des Zubehör-Herstellers.

Hinweis: Wenn Sie die Halterung nach längerer Zeit demontieren wollen, empfehlen wir zuerst die Demontage aller Komponenten, um die Halterung seitlich durch Verschieben zu entfernen.



Sicherheitshinweise

Lesen Sie sorgfältig die Sicherheitshinweise und folgen Sie den Anweisungen. Beachten und befolgen Sie die Warnhinweise. Nichtbeachten kann zu Verletzungen oder Sachschäden führen!

Das Produkt enthält verschluckbare Kleinteile. Das Produkt oder einzelne Komponenten von Kindern fernhalten. Während der Montage unbedingt die Hinweise dieser Bedienungsanleitung beachten. Alle Schraubverbindungen regelmäßig prüfen und bei Bedarf nachziehen.

Nur zum bestimmungsgemäßen Gebrauch verwenden. Jeder andere Gebrauch und/oder bauliche Veränderung gilt als nicht bestimmungsgemäß.



Entsorgen Sie Verpackungsmaterial gemäß den gültigen nationalen und regionalen Vorschriften. Bei der Produktentsorgung richten Sie sich nach den nationalen und regionalen Entsorgungsvorschriften.