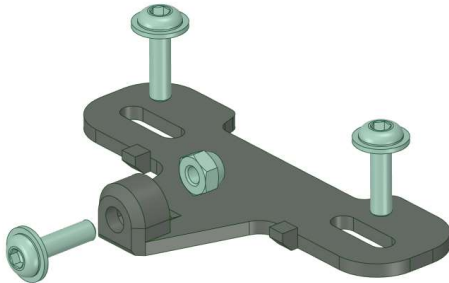


### 1. Lieferumfang



**1x Sicherungsplatte für Bosch PowerMore250**  
**3x M5x16 Linsenkopfschrauben mit Innensechskant und Bund schwarz brüniert**  
**1x Selbstsichernde Mutter M5 aus Stahl A2 nicht rostend (vormontiert)**

### 2. Montage am Rahmen



- Entfernen Sie den Original-Bosch-PowerMore250-Akkuhalter.
- Setzen Sie die Sicherungsplatte unter den Originalhalter und achten Sie darauf, dass die Positionslaschen so wie auf dem Bild liegen.
- Schrauben Sie beide M5x16 Schrauben nach Herstellervorgabe fest.

### 3. Montage von PowerMore250 Akku



Schieben Sie den Akku in die Originalhalterung bis dieser einrastet.

Setzen Sie die dritte M5x16 Schraube in die Sicherungsplatte ein und schrauben Sie diese mit einem Anzugsmoment 0,5Nm fest.

Die Klemmlasche des Original-Bosch-PowerMore250-Akkuhalters lässt sich nicht mehr betätigen, so dass der Akku nicht mehr entnommen werden kann.

**Hinweis:** Im Zubehörhandel gibt es Schraubensicherungen, sodass die Schraube nicht mehr mit Standardwerkzeug entfernen werden kann.



### **Sicherheitshinweise**

**Lesen Sie sorgfältig die Sicherheitshinweise und folgen Sie den Anweisungen. Beachten und befolgen Sie die Warnhinweise. Nichtbeachten kann zu Verletzungen oder Sachschäden führen!**

**Das Produkt enthält verschluckbare Kleinteile. Das Produkt oder einzelne Komponenten von Kindern fernhalten. Während der Montage unbedingt die Hinweise dieser Bedienungsanleitung beachten. Alle Schraubverbindungen regelmäßig prüfen und bei Bedarf nachziehen.**

**Nur zum bestimmungsgemäßen Gebrauch verwenden. Jeder andere Gebrauch und/oder bauliche Veränderung gilt als nicht bestimmungsgemäß.**



**Entsorgen Sie Verpackungsmaterial gemäß den gültigen nationalen und regionalen Vorschriften. Bei der Produktentsorgung richten Sie sich nach den nationalen und regionalen Entsorgungsvorschriften.**